

# HWD V7.0 安装手册

南京德视伟业软件技术有限公司

2024 年 11 月

未经本公司书面许可，任何单位和个人不得摘抄、复制本文档内容，并不得以任何形式传播。由于产品版本升级或其他原因，本文档内容会进行不定期更新。

## 目录

1. 安装操作系统.....	- 1 -
1.1. 语言选择.....	- 1 -
1.2. 软件选择.....	- 1 -
1.3. 硬盘分区.....	- 2 -
1.4. 配置 IP 地址.....	- 4 -
1.5. 设置系统密码.....	- 4 -
1.6. 首次进入系统.....	- 5 -
2. 安装 HWD V7.0 系统.....	- 6 -
2.1. 安装步骤.....	- 6 -
2.2. 系统连接.....	- 7 -

注意:HWD V7.0 支持在 X86 架构和 ARM 架构服务器上安装系统,其中 ARM 架构的服务器仅支持为鲲鹏 CPU 的服务器上安装。系统版本要求为银河麒麟操作系统 V10 版本。

系统安装前请确认好系统安装光盘支持的架构, X86\_64 为 X86 架构, 内存要求不得低于 16G, CPU 不低于 6 核, 以 ARM 服务器安装为例:

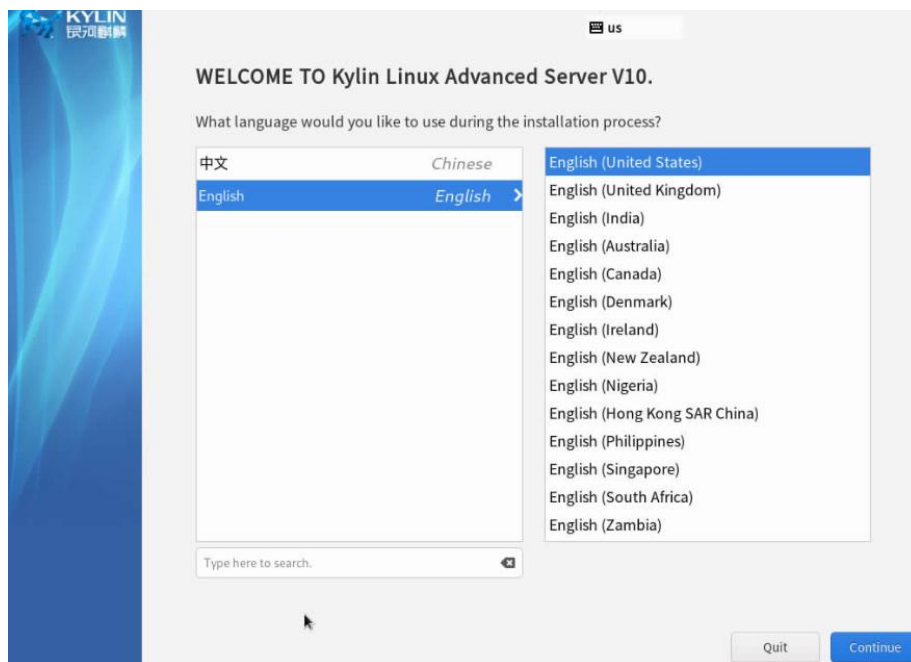
## 1. 安装操作系统

X86 操作系统版本为: Kylin-Server-V10-SP3-General-Release-2303-X86\_64.iso

ARM 操作系统版本为: Kylin-Server-10-SP2-aarch64-Release-Build09-20210524

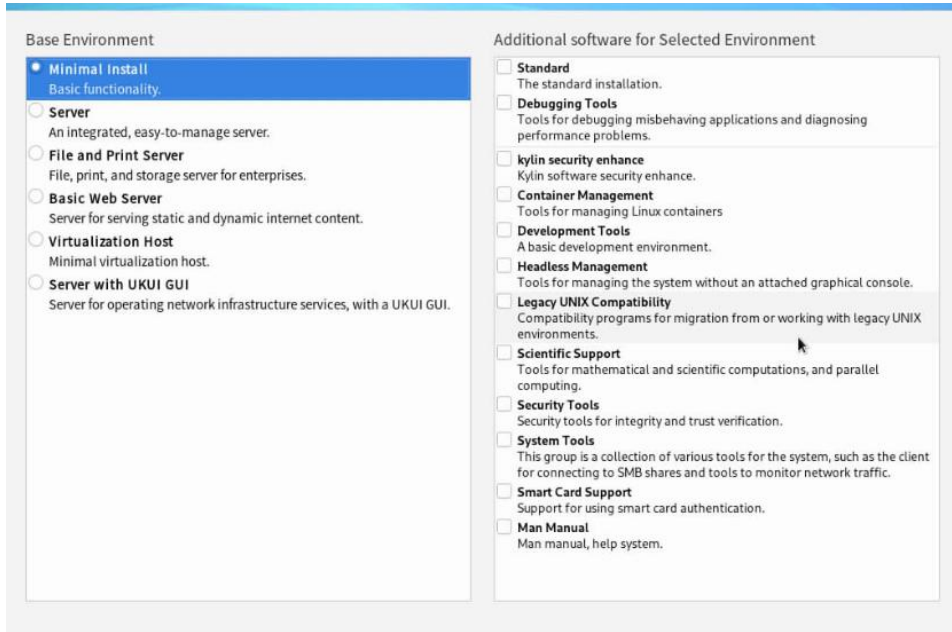
### 1.1. 语言选择

Language Support (语言选择) > English (选择 English)



### 1.2. 软件选择

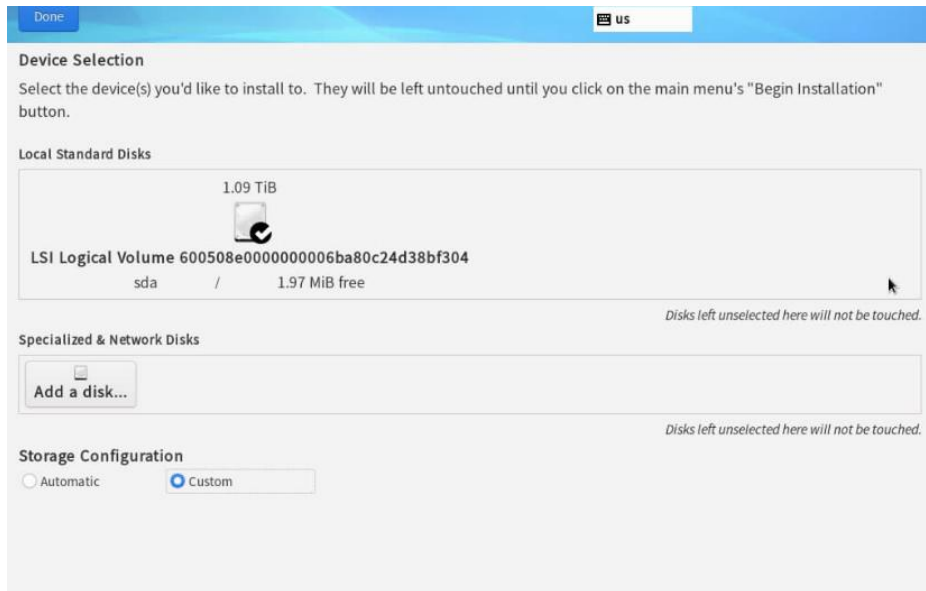
Software Selection (软件选择) > Base Environment > Minimal install (最小化安装)



### 1.3. 硬盘分区

#### 1) 选择安装硬盘

Installation Destination(安装目标)>Device Selection(选择要安装的硬盘)>Storage Configuration(存储配置选择 Custom)



#### 2) 硬盘分区

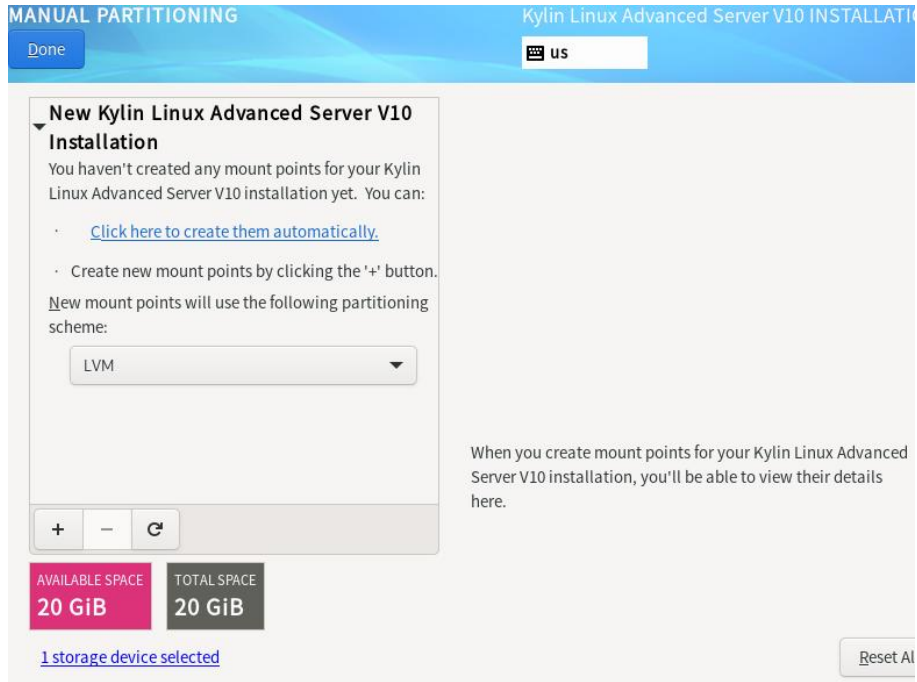
swap 分区          内存 2 倍

/boot 分区          2G 以上

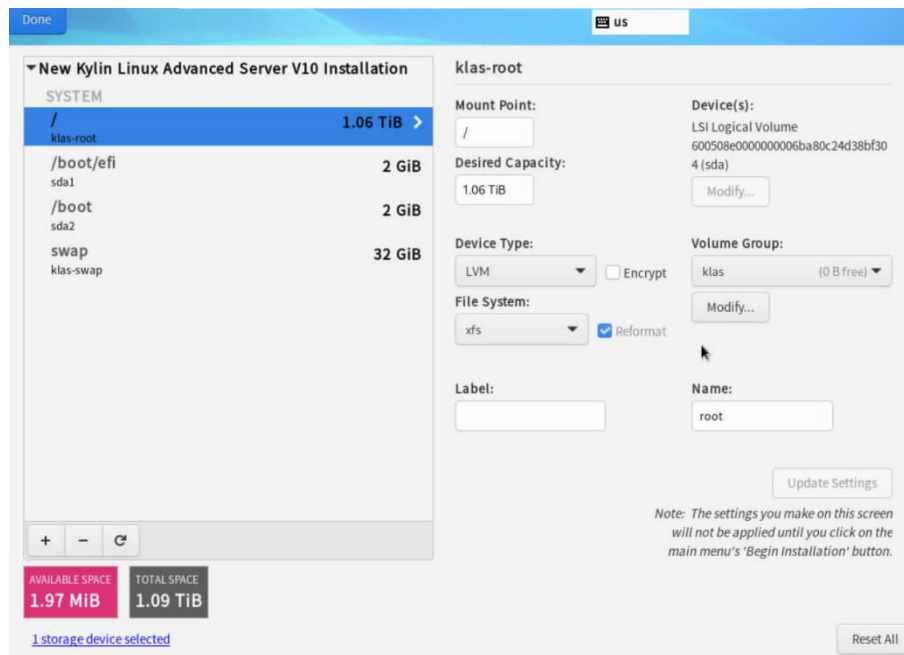
/boot/bios 分区 2G 以上（根据服务器实际情况，有则选，无则不用管）

/boot/efi 分区 2G 以上（根据服务器实际情况，有则选，无则不用管）

/分区 其余所有空间

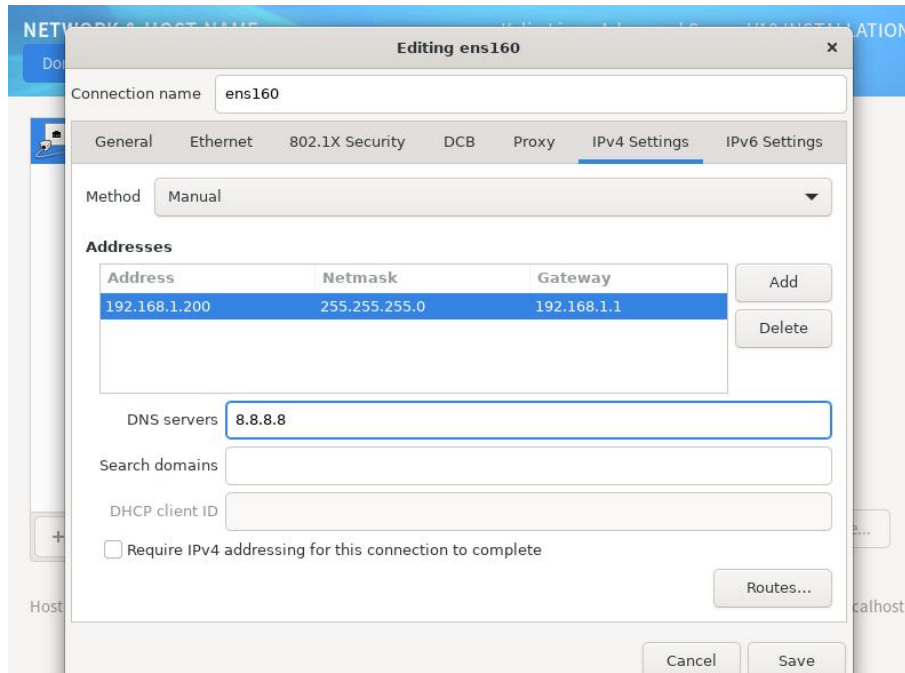


点击左下角的+号进行分区。



## 1.4. 配置 IP 地址

Network & Host Name（网络配置）>启用相应的网卡>Edit(编辑相应网卡)>IPv4 Setting（Method 模式选择 Manual 手动，添加好 IP 地址信息和 DNS 保存）



## 1.5. 设置系统密码

Root Password（Root 密码设置）>Root Password（输入密码后保存）>Reboot(直至安装完成后重启系统)

**ROOT PASSWORD** Kylin Linux Advanced Server V10 INSTALLATIO

Done us

The root account is used for administering the system. Enter a password for the root user. The password must require more than digits, numbers, letters, or special characters, must contain three types of them.

Root Password: ●●●●●●●●●●

Confirm: ●●●●●●●●●●

Use SM3 to encrypt the password

## 1.6. 首次进入系统

总共 5 步，

- 1) 输入 1, License information
- 2) 输入 2, I accept the license agreement
- 3) 输入 c, 继续
- 4) 输入 q, 退出
- 5) 输入 yes, 进入到系统登录界面

```
=====
1) [!] License information          2) [ ] Network configuration
   (License not accepted)          (Not connected)
3) [ ] User creation
   (No user will be created)
Please make a selection from the above ['c' to continue, 'q' to quit, 'r' to
refresh]:
1
=====
License information
1) Read the License Agreement
2) [ ] I accept the license agreement.
Please make a selection from the above ['c' to continue, 'q' to quit, 'r' to
refresh]:
2
=====
License information
1) Read the License Agreement
2) [x] I accept the license agreement.
Please make a selection from the above ['c' to continue, 'q' to quit, 'r' to
refresh]:
c
=====
1) [x] License information          2) [ ] Network configuration
   (License accepted)              (Not connected)
3) [ ] User creation
   (No user will be created)
Please make a selection from the above ['c' to continue, 'q' to quit, 'r' to
refresh]:
q_
=====
```

```
Please make a selection from the above ['c' to continue, 'q' to quit, 'r' to
refresh]:
q
=====
Question
Are you sure you want to quit the configuration process?
You might end up with an unusable system if you do. Unless the License agreement
is accepted, the system will be rebooted.
Please respond 'yes' or 'no':
yes
```

## 2. 安装 HWD V7.0 系统

### 2.1. 安装步骤

- 1) 使用远程连接工具(如 XShell 与 Xftp 工具)连接系统进行接下来的操作。
- 2) 将 HWD-V7.0-Kylin-Server-10-SP3-arm-20241123-01.iso 上传到 /root 目录下。
- 2)将镜像文件挂载到本地目录。

```
[root@localhost ~]#mkdir /mnt/cdrom
```

```
[root@localhost ~]#mount -o loop /root/HWD
```

```
V7.0-Kylin-Server-10-SP3-arm-20241123-01.iso /mnt/cdrom
```

```
[root@localhost ~]#mkdir /mnt/cdrom
[root@localhost ~]#mount -o loop /root/HWD V7.0-Kylin-Server-10-SP3-arm-20241123-01.iso /mnt/cdrom
```

- 3) 进入挂载目录授权安装文件

```
[root@localhost ~]#cd /mnt/cdrom
```

```
[root@localhost cdrom]#cp -r ippbx /var/
```

```
[root@localhost cdrom]#cd /var/ippbx
```

```
[root@localhost ippbx]#chmod 755 setup.sh
```

```
[root@localhost ~]#cd /mnt/cdrom
[root@localhost cdrom]#cp -r ippbx /var/
[root@localhost cdrom]#cd /var/ippbx
[root@localhost ippbx]#chmod 755 setup.sh
```

4) 执行安装脚本

```
[root@localhost ippbx]#./setup.sh
```

```
[root@localhost ippbx]#./setup.sh
```

5) 安装完成后，重启服务器。

```
Build complete.  
Don't forget to run 'make test'.  
  
Installing shared extensions:      /usr/lib64/php/lib/php/extensions/no-debug-non-zts-20210902/  
安装完成，请输入命令reboot，重启服务器  
[root@localhost ippbx]#
```

```
[root@localhost ippbx]#reboot
```

```
[root@localhost ippbx]#reboot
```

## 2.2. 系统连接

系统安装成功重启后，SSH 端口变更为 3622。在 360 浏览器极速模式打开

HWD V7.0，<https://XXX.XXX.XXX.XXX/admin>

默认管理员：admin

默认密码：Dscom@84728227

验证正常连接后，可将上传的 ISO 文件删除。